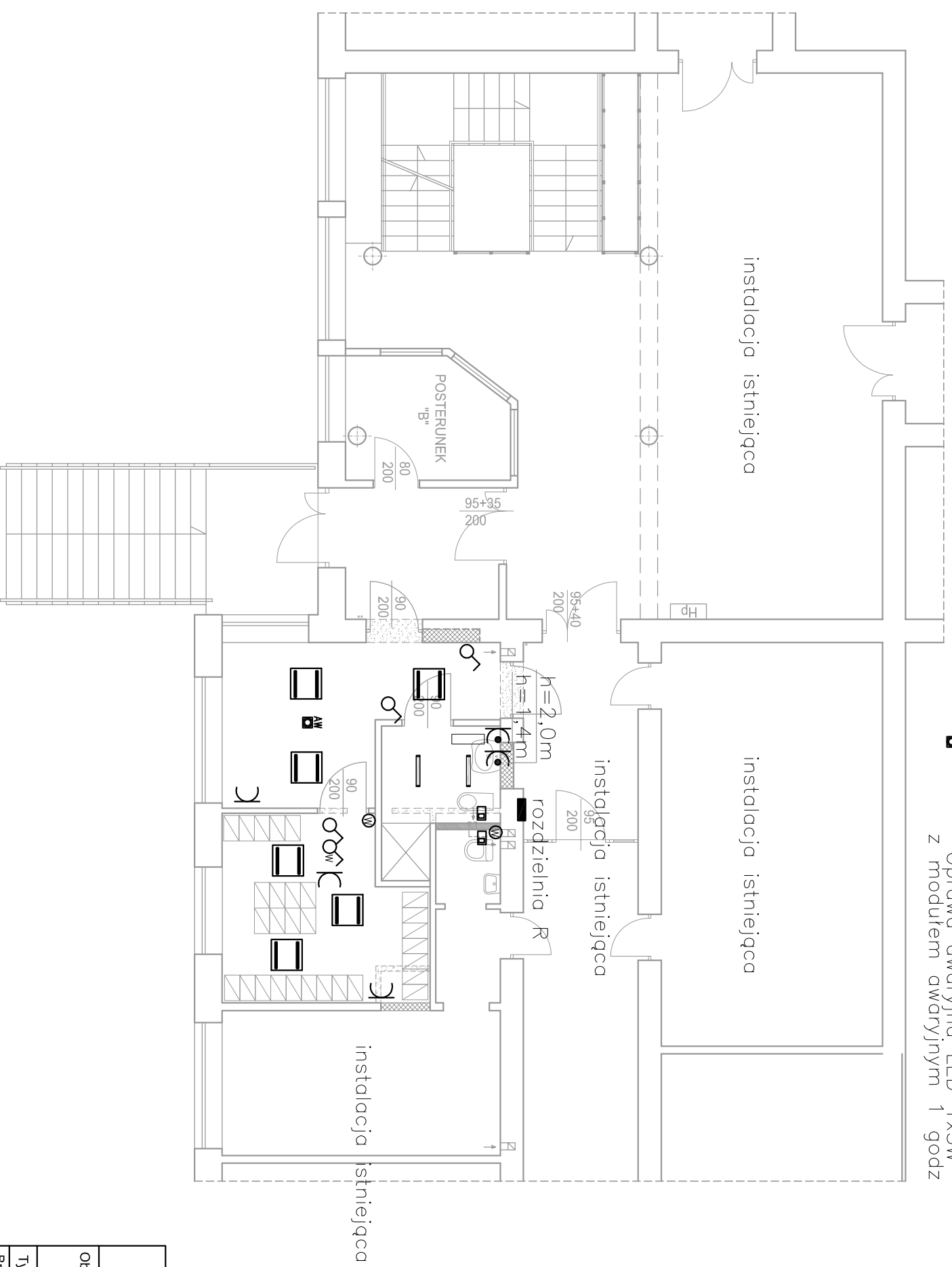


- ▣ – czujka ruchu i obecności ze stykiem 230V
- – grzejnik elektryczny 500W

- ⌋ – Gniazdo wtykowe podwójne 2x(2P+Z) 10/16A, 250V, p/t, JP20, GWP 230 PF
- ⌋ – Gniazdo wtykowe 2P+Z, 10/16A, 250V, p/t, JP44, GWP 132 PF
- Oprawa LED światło białe, 36W 4150 lm, kąt rozsyłu 120 stopni, korpus biały
- Oprawa LED światło białe, 18W 1620 lm, kąt rozsyłu 120 stopni; klosz mleczn
- Łącznik świecznikowy p/t, 10A, JP20,
- Łącznik 1–bieg. 10A, JP20,
- Oprawa awaryjna LED 1x3W z modulem awaryjnym 1 godz



<p align="center">PRACOWNIA PROJEKTOWA "ARCHITEKT" 91-849 Łódź, ul. Niemcewskiego 9 tel. 510-048-234 e-mail: arch_bed@poczta.onet.pl</p>	
<p>Objekt/temat : Przebudowa pomieszczeń na parterze budynku Zakładu Poprawczego i Schroniska dla Nieletnich w Konstantymowie Łódzkiem.</p>	
<p>Tytuł rys: RZUT PARTERU-INSTALACJE ELEKTRYCZNE</p>	
<p>Branża:</p>	
<p>Projektant: techn. Andrzej Goszczyński upr.nr 37294/WŁ. wsp.ec. instal.inż. w zakresie sieci i instal.elekt.</p>	<p>Data oprac.: 10.2018r</p>
<p>Sprawdzający: inż. Piotr Pleiżak upr.nr 10700/WŁ. b.o. w zakresie sieci, instal. i urządzeń elektr. i elektroenerget.</p>	<p>Nr rys.: E2</p>
<p>Skala: 1:100</p>	